



SUNRISE

Agro Solution Plus Pvt. Ltd.



Head Office :- 1st Floor, Saraswati Chhaya,
Near Indian Coffee House, Deendayal Chowk, Jabalpur (M.P.)

Mo. 7974462346, 9294888155, 8319346956

Website : www.sunriseagrosolution.com, E-mail : sunriseagrosolution@gmail.com

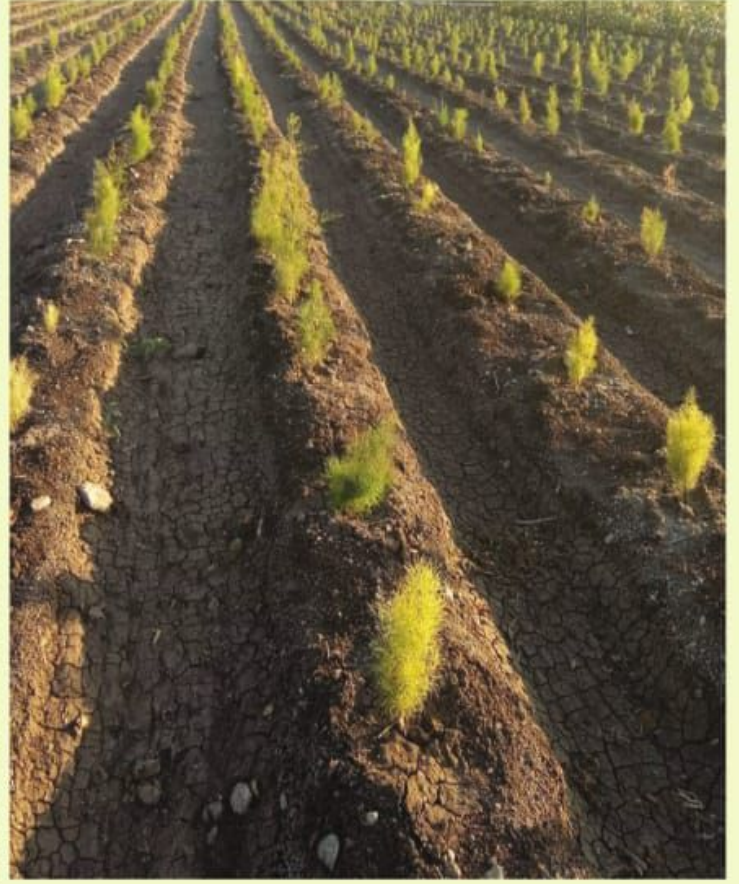
सतावर की खेती



1. खेती करने का समय :- वर्ष के 12 महीने
2. फसल उत्पादन का समय :- 18 से 24 महीने
3. एक एकड़ में पौधों की संख्या :- 12 हजार पौधे प्रति एकड़
4. प्रोजेक्ट की लागत :- 12 रुपये प्रति पौधा (एक एकड़ में लागत 1,44,000/- रु.)
5. फसल का उत्पादन :- 12000 x 1.5 Kg. प्रति पौधा = 18000 Kg. प्रति एकड़
7. प्रोसेसिंग :- भाप देना + छिलाई करना + सुखाना
6. वापस खरीदी मूल्य :- 200/- प्रति Kg. (सूखी फसल)
8. प्रोसेसिंग के बाद फसल का भार :- 30% (70% सूखते समय खत्म)

18,000 Kg. का 30 % = 5400 Kg. (सूखा)

9. एक एकड़ में सम्पूर्ण आय :- 5400 Kg. x 200/- प्रति Kg. = Rs. 10,80,000/-
(दस लाख अस्सी हजार)



टमाटर की खेती



1. खेती करने का समय :- गर्मी, ठंड और बारिश
2. फसल उत्पादन का समय :- 80 दिनों में उत्पादन प्रारंभ
3. एक एकड़ में पौधों की संख्या :- 12 हजार पौधे प्रति एकड़
4. प्रोजेक्ट की लागत :- 10 रुपये प्रति पौधे (एक एकड़ में लागत 1, 20, 000/- रु.)
5. प्रति पौधा फसल का उत्पादन :- 10 से 15 कि. ग्राम
6. प्रति एकड़ फसल का उत्पादन :- $12,000 \times 10 = 1,20,000$ कि.ग्राम (प्रति एकड़)
7. बिक्री के लिए न्यूनतम बाजार मूल्य:- 6/- रु. प्रति कि. ग्राम
8. एक एकड़ में सम्पूर्ण आय :- $1,20,000 \text{ Kg.} \times \text{Rs. } 6/- = \text{Rs. } 7,20,000/-$
(रु. 7 लाख 20 हजार)

नोट :- टमाटर की खेती पर कोई फाइनेंस सुविधा उपलब्ध नहीं है।

टमाटर



स्टीविया की खेती



1. खेती करने का समय :- फरवरी से अगस्त महीने तक
2. फसल उत्पादन का समय :- 12 महीने में
3. एक एकड़ में पौधों की संख्या :- 60 हजार पौधे प्रति एकड़
4. प्रोजेक्ट की लागत :- 2.5 रुपये प्रति पौधे (एक एकड़ में लागत 1, 50,000/- रु.)
5. फसल का उत्पादन :- 60,000 x 300 gm. प्रति पौधा = 18000 Kg. प्रति एकड़
6. वापस खरीदी मूल्य :- 100/- प्रति Kg. (सूखी पत्तियाँ)
7. प्रोसेसिंग :- कटाई + सुखाना
8. प्रोसेसिंग के बाद फसल का भार :- 40% (60% सूखते समय खत्म)

18,000 Kg. का 40 % = 7200 Kg. (सूखा)

7200 Kg. x 100/-

= Rs. 7,20,000/- लाभ (1 एकड़ में)

(रु. 7 लाख 20 हजार)



मोरिंगा की खेती

(पांच से सात साल की खेती)



1. खेती करने का समय :- फरवरी से अक्टूबर तक
2. फसल उत्पादन का समय :- 12 महीने में
3. एक एकड़ में पौधों की संख्या :- 6 हजार पौधे प्रति एकड़
4. प्रोजेक्ट की लागत :- 15 रुपये प्रति पौधे (1 एकड़ में लागत 90,000/- रु.)
5. एक पौधे से दूसरे पौधे की दूरी :- 3 फीट
6. फसल का उत्पादन (पत्तियां) 2 बार:- 1 Kg. x 6000=6000 Kg. 6000x2=12,000 Kg.
7. फसल का उत्पादन (ड्रमस्टिक) :- 6000 Kg. (1 Kg. प्रति पौधा)
8. प्रोसेसिंग (पत्तियां की) :- सुखाना
9. प्रोसेसिंग के बाद पत्तियों का भार :- केवल 40% (60% सुखाने पर घटेगा)
12000 का 40% = 4800 Kg.
10. वापस खरीद मूल्य (पत्तियां) :- 50/- प्रति Kg. (सूखी पत्तियां)
4800 x 50/- = 2,40,000/- (पत्तियों से लाभ)
11. वापस खरीद मूल्य (ड्रमस्टिक) :- 8/- प्रति Kg.
6000 x 8 = 48,000/- Kg. (ड्रमस्टिक से लाभ)
12. 1 एकड़ में सम्पूर्ण आय(प्रथम वर्ष):- 2,40,000+48,000=2,88,000/- (शुद्ध लाभ)
13. फसल उत्पादन (पत्तियां) 2 बार :- 2 Kg. x 6000 + 12,000 Kg.
12,000 x 2 (दूसरी बार) = 24000 Kg.
14. फसल का उत्पादन (ड्रम स्टिक) :- 12000 Kg (2Kg. प्रति पौधा)
15. प्रोसेसिंग के बाद पत्तियों का भार :- केवल 40% (60% सुखाने पर घटेगा)
24000 का 40 % = 9600 kg.
16. वापस खरीद मूल्य (पत्तियाँ) :- 50/- प्रति Kg (सूखी पत्तियाँ)
9600 x 50/- = 4,80,000/- (पत्तियों से लाभ)
17. वापस खरीद मूल्य (ड्रमस्टिक) :- 8/- प्रति Kg
12000 x 8/- = 96,000/- (ड्रमस्टिक से लाभ)
18. 1 एकड़ में सम्पूर्ण आय (दूसरे वर्ष) :- 4,80,000/-+ 96,000/- = 5,76,000/- (लाभ)
19. तीसरे वर्ष से पांचवे वर्ष तक दूसरे वर्ष के समान + 25 एक्स्ट्रा आय होगी



गवारपाठा की खेती



1. खेती करने का समय :- वर्ष के 12 महीने
2. फसल उत्पादन का समय :- 1 साल से 7 साल
3. एक एकड़ में पौधों की संख्या :- 12 हजार पौधे प्रति एकड़
4. प्रोजेक्ट की लागत :- 5 रुपये प्रति पौधे (एक एकड़ में लागत 60,000/- रु.)
5. पहली कटाई :- 13 महीने बाद
6. 2 वर्ष से 7 वर्ष तक कटाई :- साल में 3 बार (प्रत्येक 4 महीने पर)
7. कटाई :- पूरे फसल के दौरान टोटल 19 कटाई
8. प्रथम वर्ष फसल का उत्पादन :- 4 Kg. प्रति पौधा (12,000 x 4 = 48,000 Kg)
(48,000 x 3 = 1,44,000/- प्रथम वर्ष)
9. वापस खरीदी मूल्य :- 3/- प्रति Kg. (अनुमानित)
(36,000 Kg. x 3/- = 1,08,000/- प्रति कटाई)
10. 2 वर्ष से 3 वर्ष तक फस उत्पादन :- 3 Kg. (12,000 x 3 = 36,000 Kg.)
(36,000 Kg. x 3/- = 1,08,000/- प्रति कटाई)
11. 2 साल से 7 साल तक :- 3 कटाई प्रति वर्ष (1,08,000 x 3 कटाई = 3,24,000/- प्रति वर्ष)
12. नोट :- 4 वर्ष से 7 वर्ष मूल में 1.5 गुना बढ़ोतरी 1.5 x 3,24,000 = 4,86,000/- रु. प्रति वर्ष
(4 लाख 86 हजार)



पापुलर की खेती



1. खेती की अवधि :- 6 वर्ष
2. पौधे से पौधे की दूरी :- 4 फीट
3. एक एकड़ में पौधों की संख्या :- 500 यूनिट

प्रत्येक पौधे के लिए 1x1 फीट एवं 1.5 फीट गहरा गड्ढा करना एवं

जिस में काली मिट्टी व गोबर खाद डालना अनिवार्य है

4. एक पौधे की कीमत :- 60/- रू.
7. उत्पादन :- 6 वर्ष बाद एक पेड़ से प्राप्त लकड़ी 10 क्विंटल

1 क्विंटल लकड़ी की कीमत 1000/- रू.

500 पेड़ से कुल प्राप्त आय = $500 \times 10,000/- = 50,00,000/-$
(रू.पचास लाख रू.)

उपयोग :- यह लकड़ी प्लाई बोर्ड बनाने के काम आती है।





SUNRISE Agro Solution

Plus Pvt. Ltd.



Sarpagandha



Milk Thistle



Akarkara



Satawar



Aloe vera



Ashwagandha



Tulsi



Stevia



Moringa

कम ज़मीन ज्यादा मुनाफा